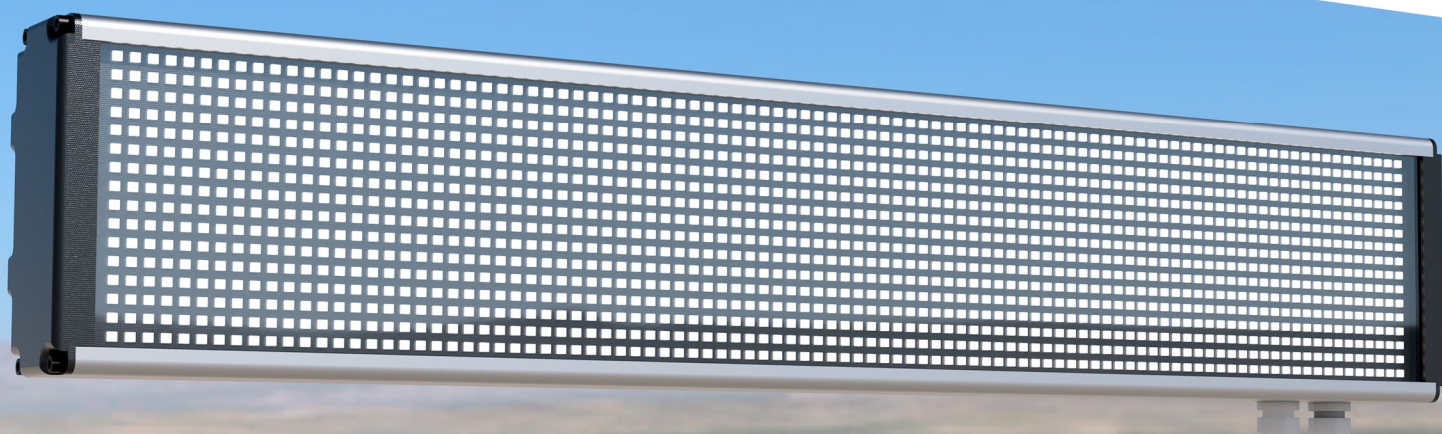


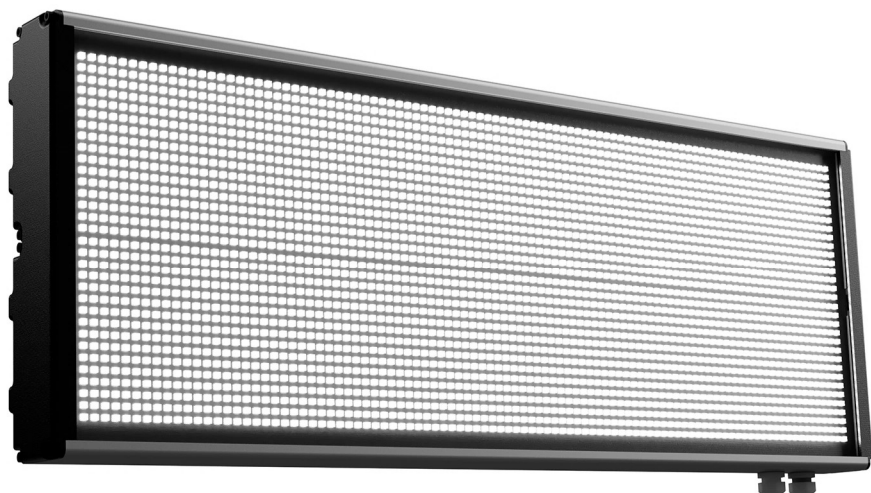
СВЕТОДИОДНОЕ ТАБЛО



ТЕХНИЧЕСКОЕ ОПИСАНИЕ

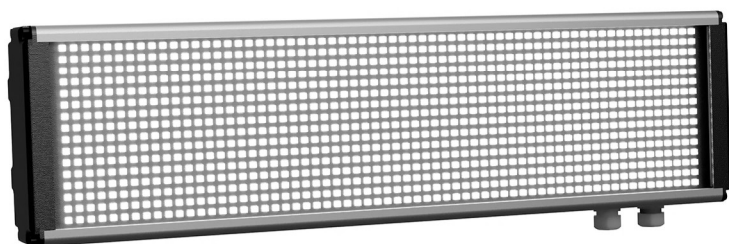
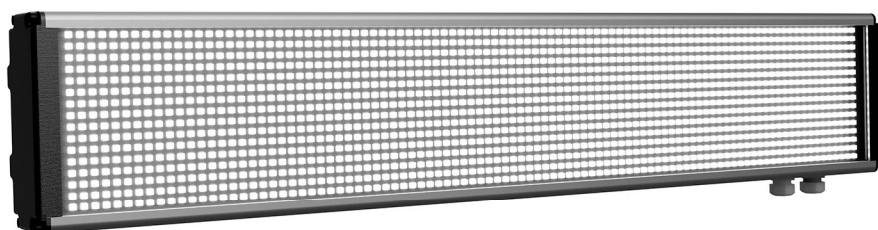


VesySoft



ТАБЛО
ДВУХСТРОЧНОЕ
960 X 320 MM

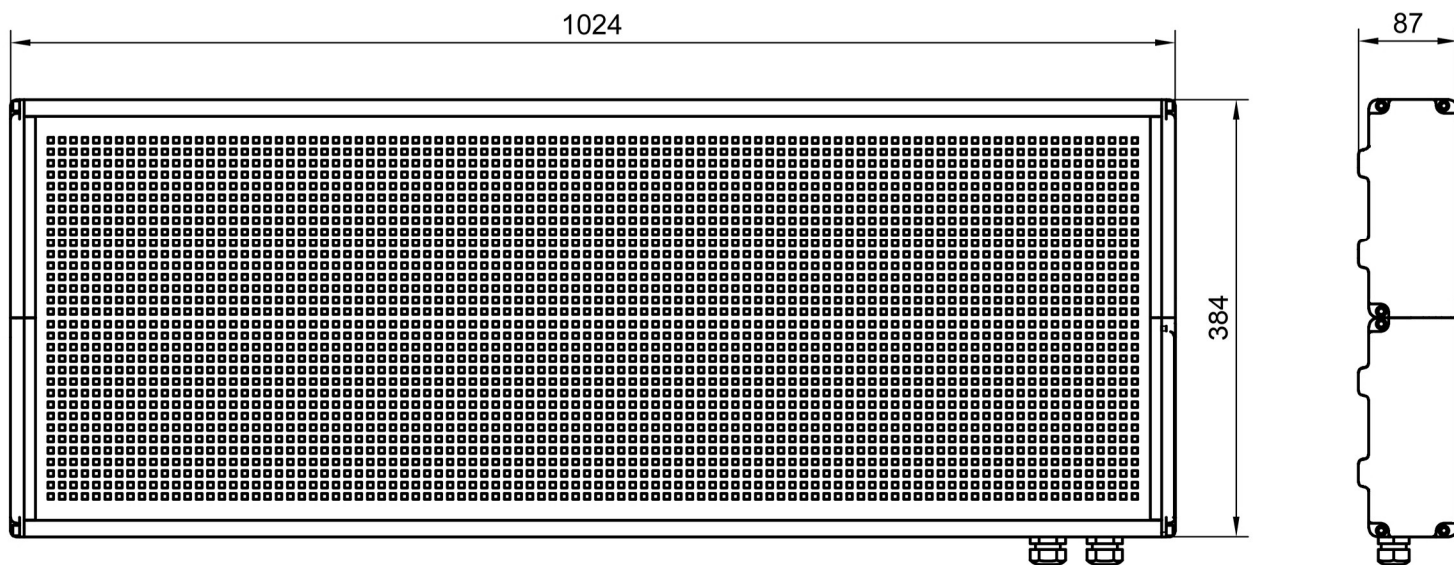
ТАБЛО
ОДНОСТРОЧНОЕ
960 X 160 MM



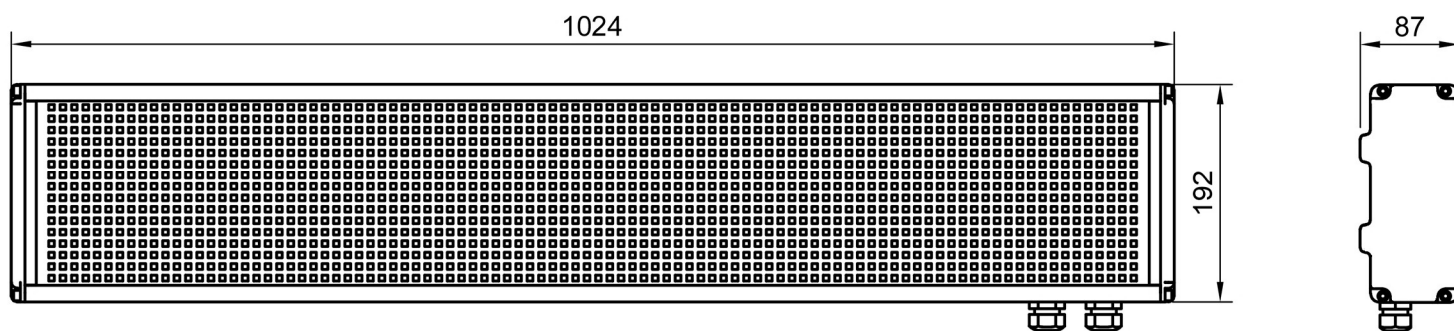
ТАБЛО
ОДНОСТРОЧНОЕ
640 X 160 MM

РАЗМЕРЫ

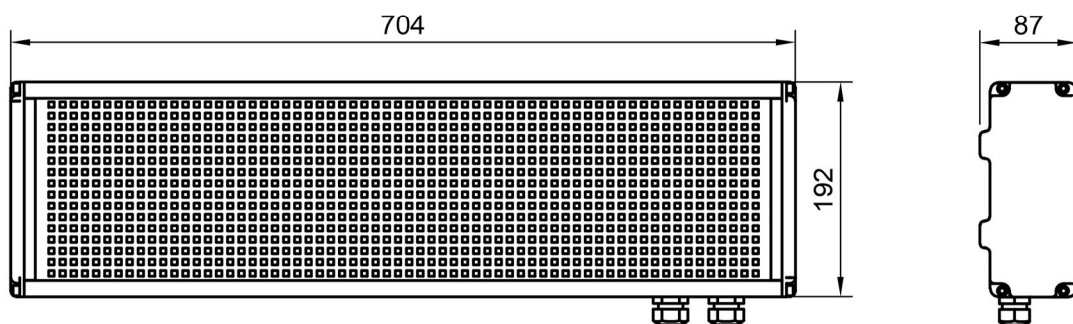
ТАБЛО ДВУХСТРОЧНОЕ 960 X 320 MM



ТАБЛО ОДНОСТРОЧНОЕ 960 X 160 MM



ТАБЛО ОДНОСТРОЧНОЕ 640 X 160 MM



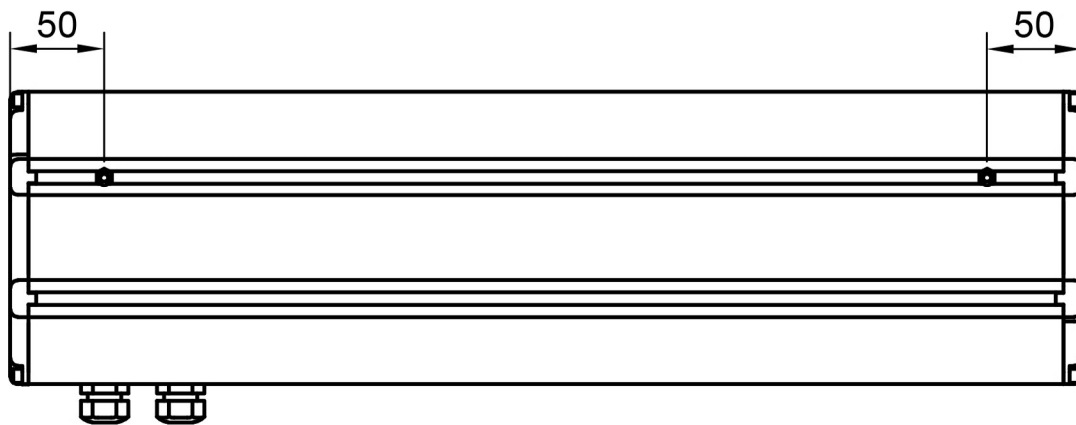
ВОЗМОЖНОСТИ



СВЕТОДИОДНЫЕ ТАБЛО ВЕСЫСОФТ ПОДДЕРЖИВАЮТ
ОТОБРАЖЕНИЕ ТЕКСТОВОЙ ИНФОРМАЦИИ
(НЕСКОЛЬКО ШРИФТОВ РАЗНОГО РАЗМЕРА) И
ВОЗМОЖЕН ВЫВОД КРУГЛЫХ ПРИМИТИВОВ ДЛЯ
ЗАМЕНЫ ИЛИ ДУБЛИРОВАНИЯ СИГНАЛОВ
СВЕТОФОРА.

*ИЗОБРАЖЕНИЕ ШРИФТА ЯВЛЯЕТСЯ ПРИМЕРНОЙ ДЕМОНСТРАЦИЕЙ.
ВНЕШНИЙ ВИД ШРИФТА У ГОТОВОГО ИЗДЕЛИЯ
МОЖЕТ ОТЛИЧАТЬСЯ.

КРЕПЛЕНИЕ НА ПЛОСКОСТЬ



СВЕТОДИОДНЫЕ ТАБЛО ПОСТАВЛЯЮТСЯ С Т-ОБРАЗНЫМИ БОЛТАМИ. БЛАГОДАРЯ Т-ОБРАЗНОМУ ПАЗУ В КОНСТРУКЦИИ, РАССТОЯНИЕ МЕЖДУ КРЕПЕЖНЫМИ ОТВЕРСТИЯМИ МОЖНО ВАРИРОВАТЬ.

РЕКОМЕНДУЕМОЕ РАССТОЯНИЕ ОТ КРАЯ 50 ММ.

ПРИ КРЕПЕЖЕ НА СТОЛБ, КРЕПИТЬ СВЕТОДИОДНОЕ ТАБЛО НЕОБХОДИМО НА ВЕРТИКАЛЬНЫЙ УГОЛОК ИЛИ ТРУБУ.

ПРИ КРЕПЛЕНИИ ДВУСТРОЧНЫХ ТАБЛО НЕОБХОДИМО ИСПОЛЬЗОВАТЬ 4 КРЕПЕЖНЫХ БОЛТА.



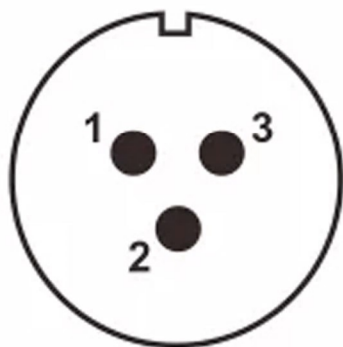
ХАРАКТЕРИСТИКИ

МАТЕРИАЛ КОРПУСА	АЛЮМИНИЙ
МАТЕРИАЛ ЗАЩИТНОГО ЭКРАНА	ПОЛИКАРБОНАТ
МАТЕРИАЛ БОКОВЫХ ЗАГЛУШЕК	РЕТГ
СТЕПЕНЬ ЗАЩИТЫ	IP 65
НАПРЯЖЕНИЕ ПИТАНИЯ	230 В
МОЩНОСТЬ	<600 Вт
ЯРКОСТЬ	>5500 лк
МАКСИМАЛЬНАЯ ВЫСОТА СИМВОЛОВ	95 мм
ИНТЕРФЕЙС СВЯЗИ	RS 232, RS 485
РАБОЧАЯ ТЕМПЕРАТУРА	-20~+50°C, <95%
СРОК ПОЛЕЗНОГО ИСПОЛЬЗОВАНИЯ	5 ЛЕТ

ПРОИЗВОДИТЕЛЬ ОСТАВЛЯЕТ ЗА СОБОЙ ПРАВО В ЛЮБОЙ МОМЕНТ, БЕЗ ОБЯЗАТЕЛЬНОГО ИЗВЕЩЕНИЯ, ВНОСИТЬ ИЗМЕНЕНИЯ В КОМПЛЕКТАЦИЮ, ДИЗАЙН И ХАРАКТЕРИСТИКИ, НЕ УХУДШАЮЩИЕ КАЧЕСТВО ТОВАРА.
ПОДРОБНАЯ ИНФОРМАЦИЯ НА НАШЕМ САЙТЕ: VESYSOFT.RU

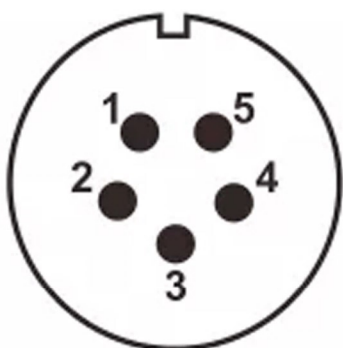


РАЗЪЕМ ПИТАНИЯ 230 В



- 1 – ЗАЗЕМЛЕНИЕ
- 2 – ФАЗНЫЙ ПРОВОДНИК (L)
- 3 – НУЛЕВОЙ ПРОВОДНИК (N)

ИНТЕРФЕЙСНЫЙ РАЗЪЕМ



- 1 – RX RS232
- 2 – TX RS232
- 3 – ЗЕМЛЯ (GND)
- 4 – A+ RS485
- 5 – B- RS485

*В ЗАВИСИМОСТИ ОТ КОМПЛЕКТАЦИИ НА
СВЕТОДИОДНЫЕ ПАНЕЛИ УСТАНОВЛИВАЮТСЯ
РАЗЪЕМЫ ИЛИ САЛЬНИКИ.